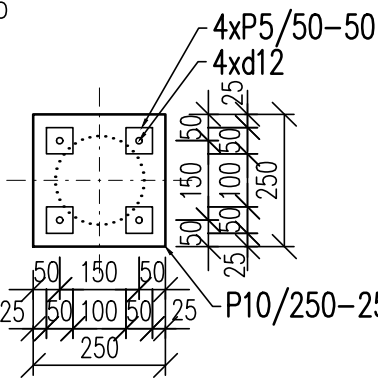
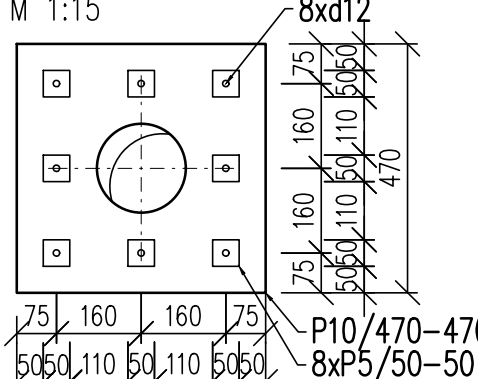


STROP NAD 1.NP – TVAR
PŮDORYS
M 1:50

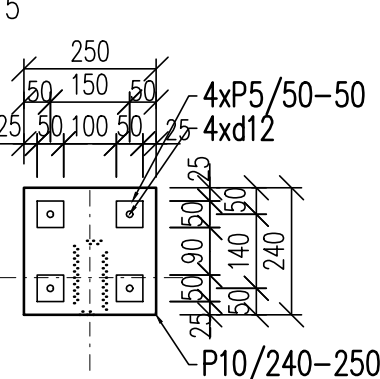
DETAIL 1 (2 ks)
KOTVENÍ OK SLOUPU – TR 168/10
M 1:15



DETAIL 2 (1 ks)
KOTVENÍ OK SLOUPU – TR 168/10
M 1:15



DETAIL 3 (22 ks)
KOTVENÍ OK SLOUPU – JA 140x60x6.0
M 1:15



OZN.	DIMENZE	BM	TIHA NA 1BM (KG/BM)	CELKOVÁ HMOTNOST (KG)
01	P10/470	0,47	36,895	17,3
02	P10/250	0,5	19,625	9,8
03	P10/240	5,5	18,840	103,6
04	P5/50	5,2	1,963	10,2
HMOTNOST CELKEM (KG)				140,9
HMOTNOST CELKEM S REZERVOU 20 % (KG)				169,1

OZN.	DIMENZE	DĚLKA	POČET (KS)
01	d12	0,15	104

BETON: DESKY TL. 200(220) mm C30/37 XC1 (CZ, F.1) – S3

–DLE ČSN EN 206–1

–KRYTÍ 25 mm

–MODUL PRŮŽNOSTI E_{cm} = 32,8GPa

–DLE ČSN P 73 2404, ČSN EN 206

BETONÁŘSKÁ VÝZTUŽ, SÍŤ: B500B (Bst 500M)

OCEL:

KONSTRUKČNÍ OCEL S235

TRÍDA PROVEDITELNOSTI EXC 2 DLE ČSN EN ISO 1090–1

POŽÁRNÍ ODOTLNOST 15 MINUT (SKUTEČNÁ ODOLNOST MIN. R 15 MINUT; POŽADAVEK II. SPB V NADZEMNÍM PODLAŽÍ R 30 MINUT)

PRUTY VĚNCE SVAŘIT S KOTEVNÍMI ŽELEZY

ANTIKOROZNÍ OCHRANA: NÁTĚR (STUPEŇ KOROZNÍ AGRESIVITY ATMOSFÉRY C3 DLE ČSN EN ISO 12944–2)

POZNÁMKA:

–NÁVRH DLE: ČSN EN 1992–1–1

–VEŠKERÉ STAVEBNÍ ÚPRAVY (PROSTUPY, DŘÁŽKY...) ZKOORDINOVAT S VYBRANÝMI DODAVATELI PROFESÍ

–PŘÍPADNÉ NOVÉ ÚPRAVY NUTNO KONZULTOVAT SE STATIKEM V RÁMCI AUTORSKÉHO DOZORU.

–PROSTUPY DO \varnothing 50 mm BUDOU NAVRŤÁNY

–VE STROPNÍ DESCE KDE BUDOU PROSTUPY DO PRŮMĚRU \varnothing 150 DOJDE K PROSTŘÍDÁNÍ VÝZTUŽÍ A OLEMOVÁNÍ OTVORŮ

–PŘESNÝ TVAR SVISLÝCH KONSTRUKCÍ VIZ ASŘ

–GEOMETRICKÉ TOLERANCE DLE ČSN EN 13670, VČETNĚ PŘÍLOH G

–V PŘÍPADĚ NEJASNOSTÍ KONTAKTUJTE STATIKA

– E_{cm} = MODUL PRO SPLNĚNÍ KRITÉRIA POUŽITELNOSTI KONSTRUKCE

–BETONÁŘSKÁ VÝZTUŽ VE VÝKRESECH D.1.2.2–T–03

–NEJEDNÁ SE O DILENSKOU DOKUMENTACI
–OK SLOUPY BUDOU OSAZENY AŽ PO BETONÁŽI ŽB DESKY A ČÁSTEČNĚMU ODSTOJKOVÁNÍ. MONTÁŽ BUDE PROVEDENA S TOLERANCÍ $\pm 0,0$ mm TAK, ŽE OCELOVÉ SLOUPY BUDOU PŘIVAŘENY KE KOTEVNÍM DESKÁM, KTERÉ BUDOU PŘEDEM ZABETONOVÁNY. K OSAZOVÁNÍ NUTNO PŘIZVAT GEODETA.

LEGENDA MATERIÁLU:

ŽELEZOBETON V ŘEZU

NOSNÉ STĚNY V PŮDORYSU

Označení	Datum	Popis změny	Vypracoval
REVIZE			

GENERÁLNÍ PROJEKTANT Ing. arch. Pavel Jura M: +420 777 877 001 e-mail: pavel.jura@post.cz		PROJEKTANT ČÁSTI PD JP Statika, s.r.o. Žižkova 5, 602 00, Brno tel: 541 217 199 e-mail: info@statika-brno.cz		AUTORIZAČNÍ RAZÍTKO	
INVESTOR MĚSTO TIŠNOV NÁMĚSTÍ MÍRU 111, 666 19 TIŠNOV		ZODPOVĚDNÝ PROJEKTANT Ing. Václav Příkrýl			
		VYPRACOVAL Ing. Marek Jirásek			
ČÁST PD Stavebně konstrukční část				DATUM 12/2018	PARÉ
NÁZEV STAVBY SMUTEČNÍ SÍŇ NA NOVÉM HRBITOVĚ V TIŠNOVĚ				STUPEŇ PD DPS	
KRAJ JIHO MORAVSKÝ, MĚSTO TIŠNOV, K.Ú. TIŠNOV, P.Č. 1089/3				ČÍSLO ZAKÁZKY -	
OBJEKT				MĚŘÍTKO 1:50	
NÁZEV PŘÍLOHY STROP NAD 1.NP - TVAR				ČÍSLO PŘÍLOHY D.1.2.2-T-03	